

Реле времени **РВК1М** и **РВК2М** предназначены для коммутации электрических цепей постоянного тока с нормируемыми выдержками времени.

## Классификация

Реле времени классифицируются по выдержкам времени в соответствии с таблицей.

Тип	Выдержка времени, с
РВК1М	0,5; 1; 2; 3; 4; 5; 6; 7; 8; 9; 10; 11; 12; 13; 14; 15
РВК2М	10; 12; 14; 16; 18; 20; 22; 24; 26; 28; 30; 32; 34; 36; 38; 40; 42; 44; 46; 48; 50; 55; 60; 65; 70; 75; 80; 85; 90; 95; 100; 110; 120; 130; 140; 150; 165; 180; 200

## Структура условного обозначения РВК[\*]М-[\*]:

- РВК** — реле времени конденсаторное;  
**[\*]** — диапазон выдержек времени:  
 1 – (0,5-15) с; 2 – (10-200) с;  
**М** — модернизированное;  
**[\*]** — выдержка времени, с.

## Особенности конструкции

Реле относятся к одноцепным, однокомандным с выдержкой времени на включение, с нерегулируемыми выдержками времени, управляемые замыканием входной цепи при предварительно поданном напряжении, к статическим реле с контактным выходом.

Реле изготавливаются для выступающего монтажа с задним присоединением проводов под пайку.

Общий вид, габаритные, установочные и присоединительные размеры реле представлены на рис. 1, схема подключения реле – на рис. 2.

Рис. 1. Общий вид, габаритные, установочные и присоединительные размеры реле РВК1М и РВК2М

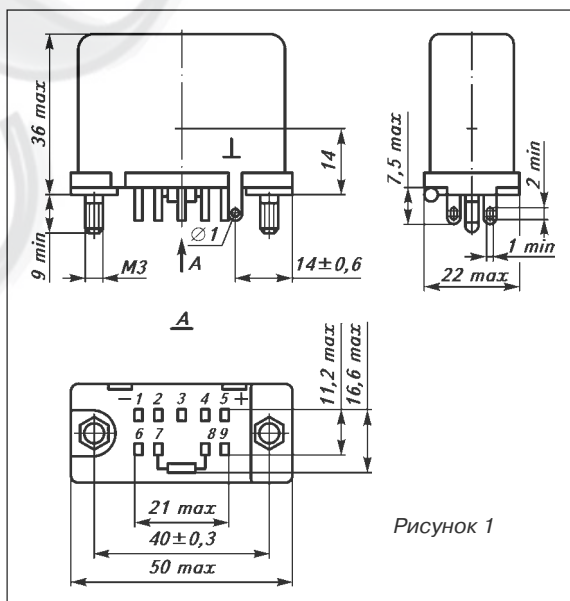


Рисунок 1

Рис. 2. Схема подключения реле РВК1М и РВК2М

## Условия эксплуатации

Климатическое исполнение В по ГОСТ В 20.39.404-81.

Рабочая температура среды от минус 60 до 85°C.

Атмосферное пониженное рабочее давление 10-8 мм рт.ст..

Атмосферное повышенное рабочее давление 3 ата.

Относительная влажность не более 98% при температуре окружающего воздуха 35°C.

Акустический шум в диапазоне частот 50-10 000 Гц при звуковом давлении 140 дБ.

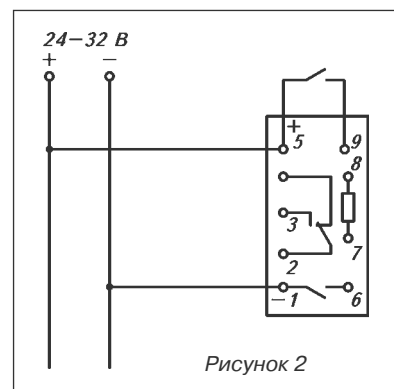


Рисунок 2

Синусоидальная вибрация: в диапазоне частот 1-50 Гц при амплитуде перемещения до 2 мм, в диапазоне частот 50-1000 Гц при ускорении не более 20g, в диапазоне частот 1000-3000 Гц при ускорении не более 20g.  
Механический удар многократного действия с ускорением 75g, количество ударов – 400.  
Механический удар одиночного действия в количестве 9 с ускорением 150g.  
Степень защиты реле по ГОСТ 14255-69: корпуса – IP60, выводных зажимов – IP00.

**Технические данные**

Напряжение питания, В .....	27
Потребляемая мощность, Вт, не более .....	1,5
Коммутируемый ток, А .....	0,001-1
Количество коммутаций, циклов ВО, не более .....	105
Масса реле, кг, не более .....	0,06
Гарантийный срок эксплуатации, лет .....	17

**ГОСТ (ТУ)** ТУ 16-523.446-80

**Изготовитель:** **ОАО "ЧЭАЗ"**  
428000, Россия, Чувашская Республика,  
г. Чебоксары, просп. И. Яковлева, 5