

Реле дифференциальное серии РД-3010

ИНФОРМАЦИОННАЯ СИСТЕМА

www.i-electro.ru

Все об электротехнике в одном месте!

Каталог E01000212

Реле предназначены для автоматического управления ослаблением возбуждения тягового электродвигателя посредством включения соответствующих контактов в зависимости от соотношения величин тока и напряжения тягового генератора тепловоза.

Классификация

Реле классифицируются по климатическому исполнению.

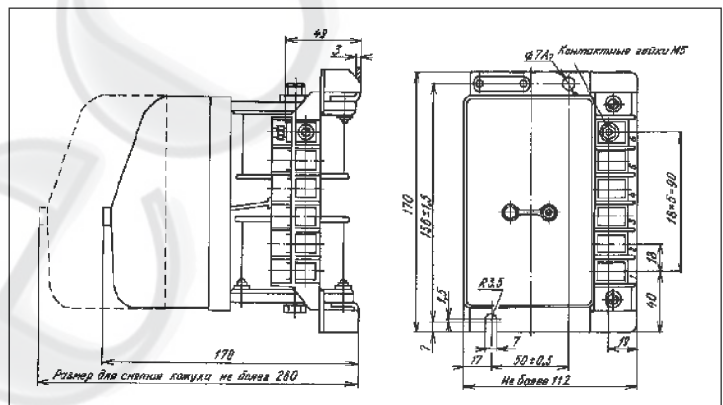
Структура условного обозначения РД-3010 [*]З:

Р	—	реле;
Д	—	дифференциальное;
30	—	конструктивное исполнение;
1	—	количество замыкающих контактов;
0	—	количество размыкающих контактов;
[*]З	—	климатическое исполнение (У, УХЛ, Т) и категория размещения (З) по ГОСТ 15150-69 и ГОСТ 15543.1-89.

Особенности конструкции

Реле (см. рисунок) выполнено в виде специального магнитопровода, двух катушек – серийной и шунтовой, включаемых соответственно на сигнал тока и напряжения тягового генератора, якоря, контактной системы, клемной колодки и кожуха.

Рисунок: **Габаритные и установочные размеры реле дифференциального типа РД-3010**



Условия эксплуатации

Температура окружающего воздуха от -50 до 60°C . Время работы при верхнем значении температуры по ГОСТ 9219-95. Группа условий эксплуатации М25 по ГОСТ 17516.1-90.

Технические данные

Отключаемый (выключаемый) ток контакта при 110 В и постоянной времени 0,05 с, А, не более	0,6
Род тока	постоянный
Сопротивление при 20°C , Ом:	
катушки тока	1,5
катушки напряжения	270
Потребляемая мощность, Вт	15
Масса, кг	3,2

Гарантийный срок по ГОСТ 9219-95, но не более 2,5 лет со дня отгрузки с предприятия-изготовителя.

ГОСТ (ТУ) ТУ 16-523.423-73

Изготовитель:

ОАО "НПО "Электротяжмаш"

61055, Украина, г. Харьков, Московский просп., 299.