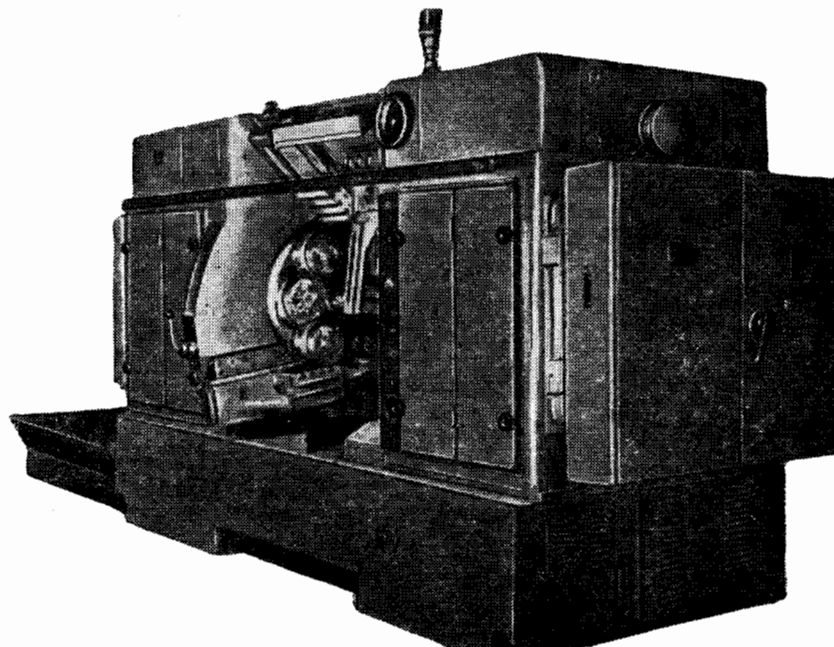


КИЕВСКИЙ ЗАВОД СТАНКОВ-АВТОМАТОВ ИМ. М. ГОРЬКОГО

**ТОКАРНЫЙ ШЕСТИШПИНДЕЛЬНЫЙ ПАТРОННЫЙ ГОРИЗОНТАЛЬНЫЙ ПОЛУАВТОМАТ
Модель 1А290П-6**



Полуавтомат предназначен для изготовления деталей из штучных заготовок (отливок, штамповок, поковок) в условиях массового, крупносерийного и серийного производства.

Класс точности полуавтомата II. Точность обработки 4 класс. Шероховатость обработанной поверхности $\nabla 4$.

Управление полуавтоматом осуществляется при

помощи электромагнитных муфт и командоаппарата. Полуавтомат может быть встроен в автоматическую линию.

Для транспортирования стружки из полуавтомата применяется шнековый транспортер; место выхода стружки выполнено в виде лотка 660×700 мм, расположенного на левом торце полуавтомата.

МОСКВА 1975

ОСНОВНЫЕ ДАННЫЕ

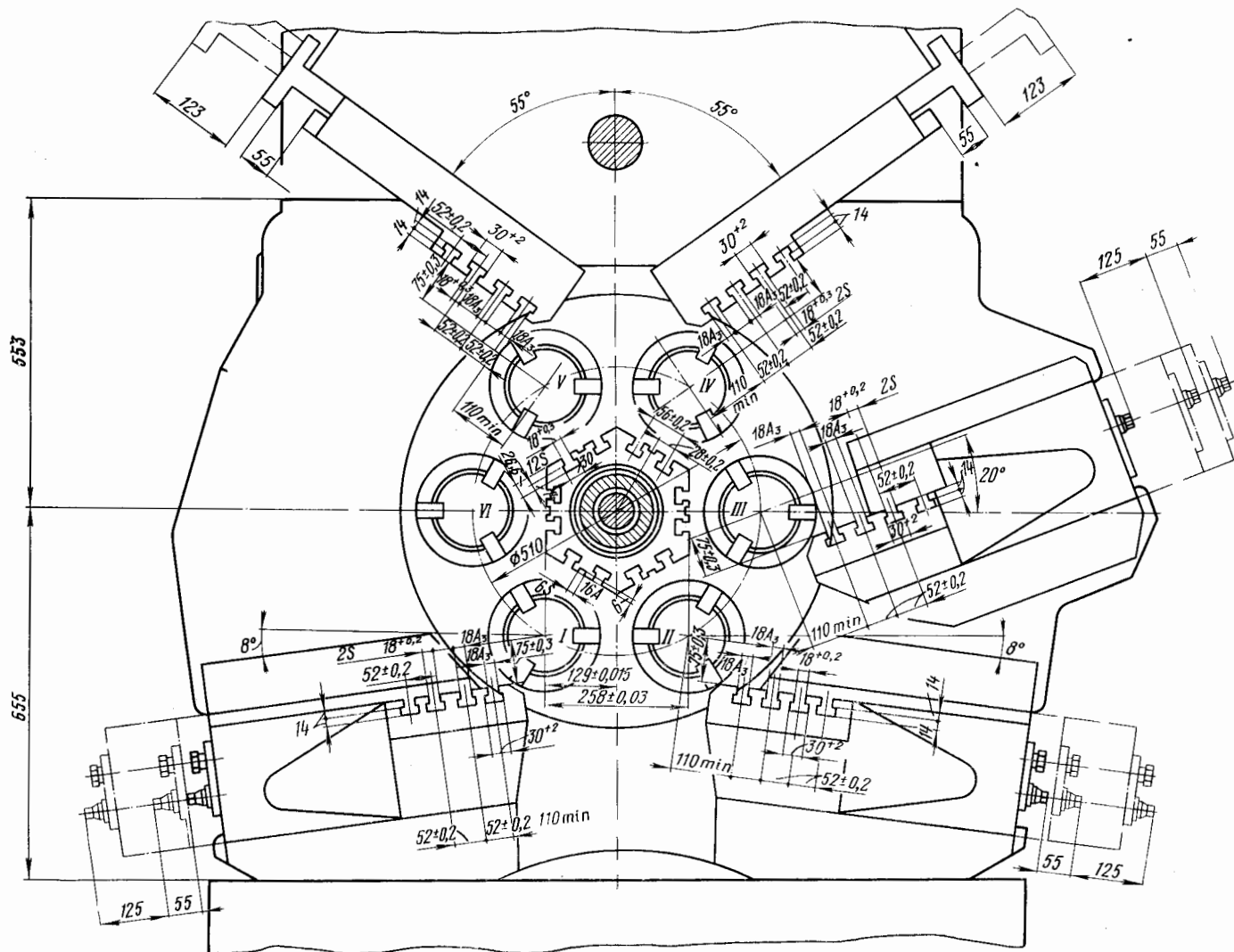
| | | | |
|-----------------------------------------------------------|--------------------------------------------------------------------------------------------------------------------------------------------|---------------------------------------------------------------|----------------|
| Наибольший диаметр обрабатываемой заготовки, мм | 200 | напряжение, в | 380 |
| Количество суппортов: | | Тип автомата на вводе | А3114 № 546370 |
| продольных | 1 | Номинальный ток расцепителей вводного автомата, а | 100 |
| поперечных | 5 | Электродвигатели: | |
| Ход продольного суппорта, мм | 275 | привода главного движения: | |
| Ход поперечных суппортов, мм: | | тип | АО2-72-4 |
| нижних | 125 | мощность, кВт | 30 |
| средних | 125 | частота вращения, об/мин | 1460 |
| верхних | 123 | привода наладочного движения: | |
| Количество шпинделей | 6 | тип | АО2-41-6 |
| Частота вращения шпинделя, об/мин | 42,5; 48,5; 54,5; 61; 68; 76; 84; 97; 107; 118; 136; 154,5; 174,5; 194; 217; 241; 267; 310; 343; 377; 435; 502; 553; 610 | мощность, кВт | 3 |
| Время изготовления деталей, сек | 22,6—1733 | частота вращения, об/мин | 960 |
| Наибольшее усилие резания в одной позиции, кгс: | | транспортера для стружки: | |
| осевое | 1000 | тип | АО2-21-4 |
| радиальное | 200 | мощность, кВт | 1,1 |
| Привод, габарит и масса полуавтомата | | частота вращения, об/мин | 1400 |
| Питающая электросеть: | | Пасос охлаждения: | |
| род тока | Переменный трехфазный | тип | П-180 |
| частота, гц | 50 | мощность, кВт | 0,65 |
| | | частота вращения, об/мин | 2800 |
| | | производительность, л/мин | 180 |
| | | емкость бака охлаждающей жидкости, л | 450 |
| | | Габарит полуавтомата (длина×ширина× ×высота), мм | 5250×2330×2650 |
| | | Масса полуавтомата, кг | 18400 |

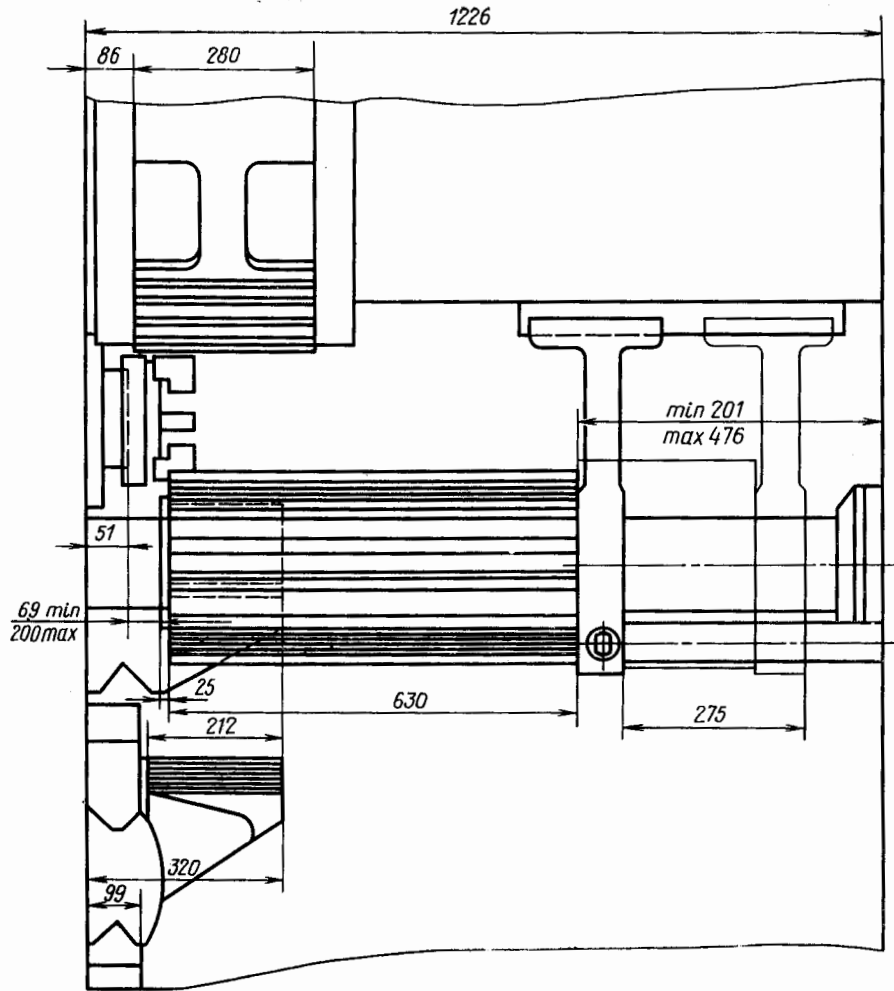
ВЕДОМОСТЬ КОМПЛЕКТАЦИИ

| ГОСТ, обозначение | Наименование комплектующих изделий | Количество | Основной параметр | ГОСТ, обозначение | Наименование комплектующих изделий | Количество | Основной параметр |
|-------------------|-----------------------------------------------------------------------------------------|------------|-------------------|-------------------|--------------------------------------------------------------------------------------|------------|-------------------|
| | Изделия и техническая документация, входящие в комплект и стоимость полуавтомата | | | | Руководство по эксплуатации полуавтомата | 1 компл. | |
| | Державка продольного суппорта | 5 | | | Изделия, входящие в комплект полуавтомата, но поставляемые за отдельную плату | | |
| | Державка поперечного суппорта | 11 | | | Резьбонарезное устройство | 1 компл. | |
| | Кулаки поперечных суппортов | 5 | | | Быстросверлильное устройство | 1 компл. | |
| ПКС-200 | Патроны зажимные трехкулачковые | 6 | | | Сменные шестерни | 1 компл. | |
| | Сменная шестерня скоростей и подач | 11 | | | | | |
| | Ключи разные | 1 компл. | | | | | |

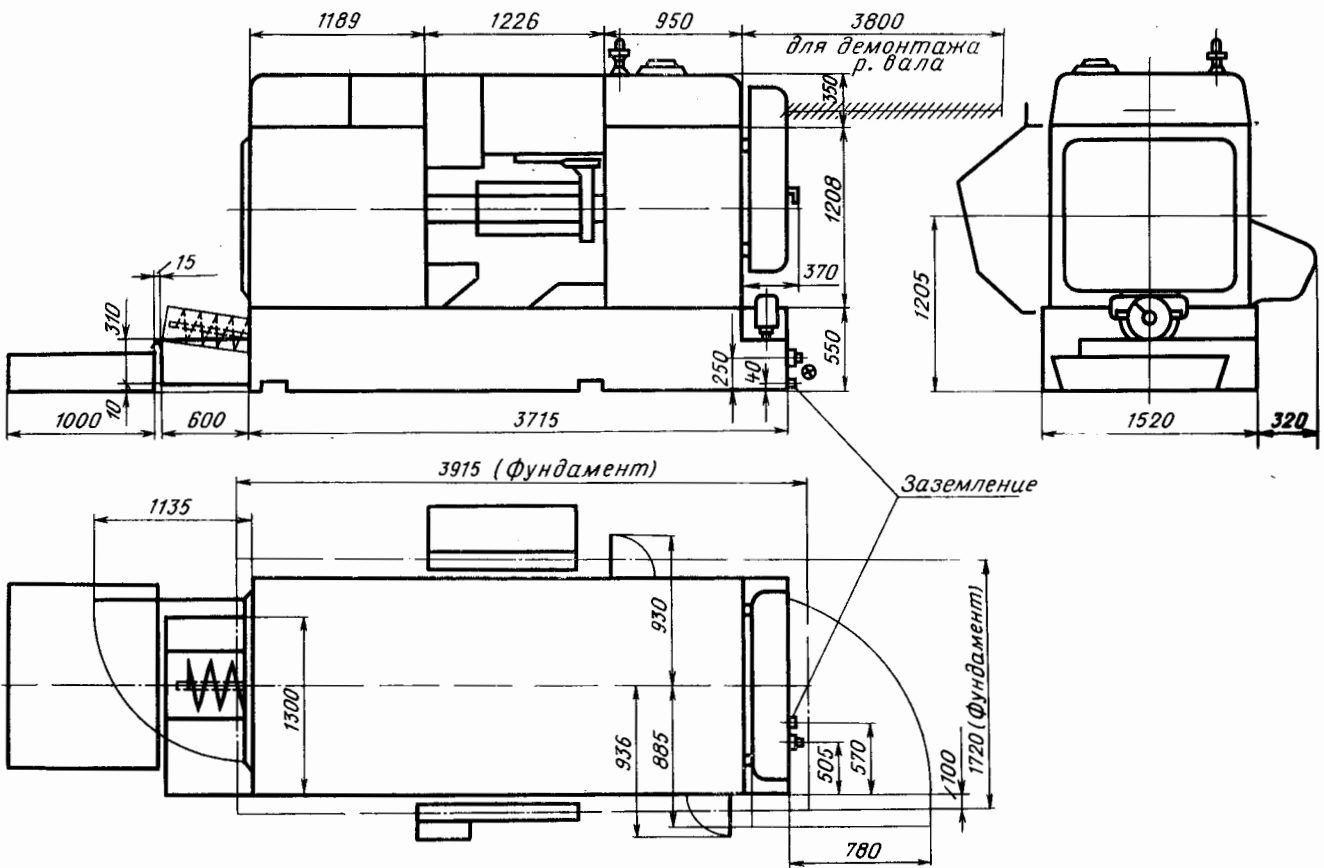
Примечание. Если полуавтомат заказывается с наладкой на определенную деталь, то поставляются все устройства, державки и другое оснащение, необходимое для изготовления данной детали.

ГАБАРИТ РАБОЧЕГО ПРОСТРАНСТВА,
ПОСАДОЧНЫЕ И ПРИСОЕДИНИТЕЛЬНЫЕ БАЗЫ





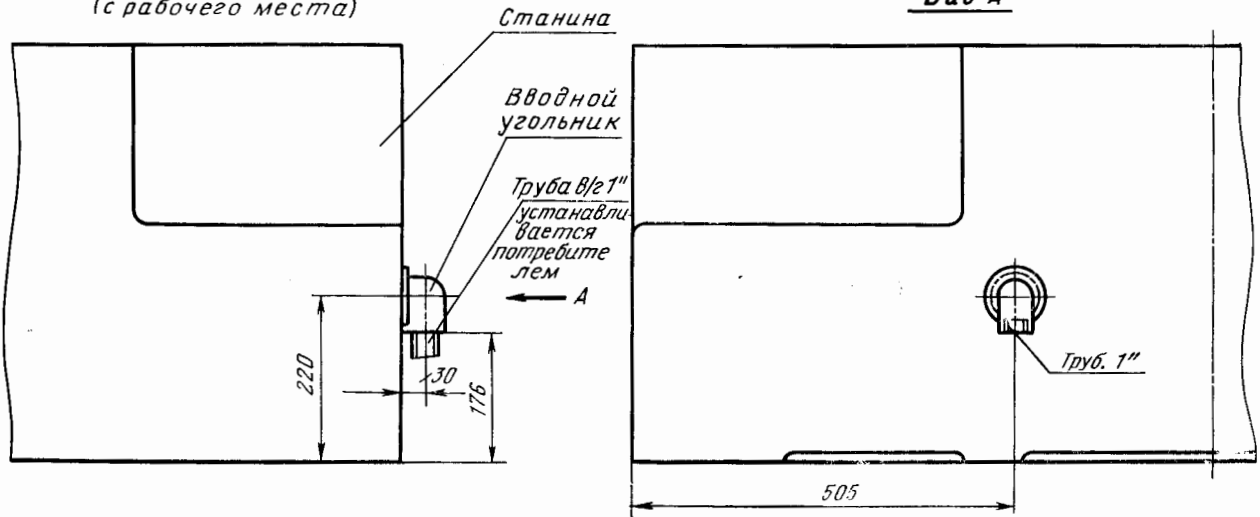
УСТАНОВОЧНЫЙ ЧЕРТЕЖ



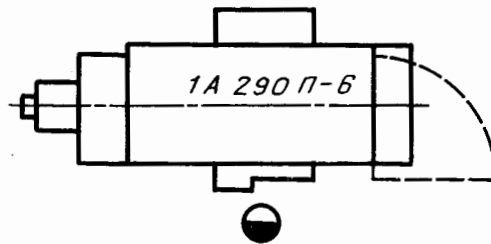
ВВОД ЭЛЕКТРОПИТАЮЩЕЙ СЕТИ

Вид на станину спереди
(с рабочего места)

Вид А



ГАБАРИТНЫЙ ПЛАН
Масштаб 1:100



© НИИМаш, 1975